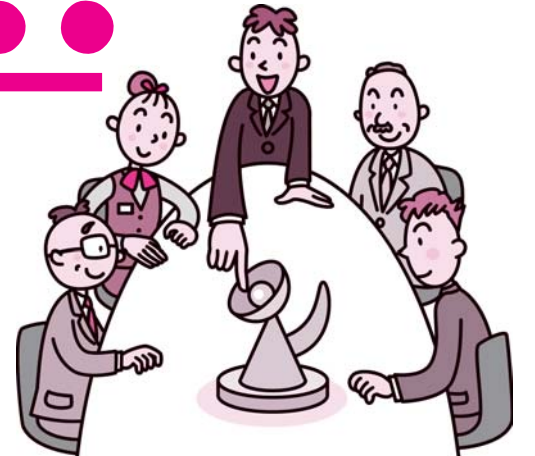


地域唯一の総合経済団体

「商工会って  
いいねえ!!」

そんな声がふえています。



情報で損してませんか？



国・県・市、公的機関・金融・資金・労務等々の  
情報を一元化しているのが商工会が窓口です。  
東日本大震災の制度資金では  
多くの会員が役だったとおっしゃっています。

一人で悩んでませんか？

経営・事務処理・税務・労務・記帳など

個人事業所、法人事業所など、規模業種に関係なく

商工会に事務処理委託して、事業に専念して結果を出しています。

あなたの悩みを話してみませんか？



## 商工会新規加入キャンペーン

期間

平成24年3月末迄

加入金

2,000円

会費

月々わずか

・個人事業の方 700円～

・法人事業の方 1,200円～

地域振興へ貢献  
みんなの商工会

- 地域の足に貢献  
「一迫ふれあいタクシー」
- 地域の活性化の活動  
商店会、イベント  
ポイントカード等
- 従業員表彰
- 健康診断費用助成(会員限定)
- 地域商品券発行事業
- 青年部、女性部など交流活動
- 会報の発行、HPでの情報活動

### 新規加入特典

期間中ご加入の方にもれなく

一迫花山共通商品券

3,000円分を進呈!

この機会に是非商工会にご加入下さい。

ご加入のお申し込み お問い合わせは

応援します! 元気な経営

商工会は 行きます!

聞きます! 提案します!

# 一迫花山商工会

本所 栗原市一迫真坂字高橋10

TEL 52-3300 FAX52-2005

支所 栗原市花山字本沢久保47-5

TEL 56-2068 FAX56-2083